

Sanierung einer denkmalgeschützten Altbauvilla

Baustellenabsicherung/- und Einrichtung



Bauschuttcontainer / Materialhänger / Werkzeug-LKW. / Bauwagen / Sanitäreinheit.



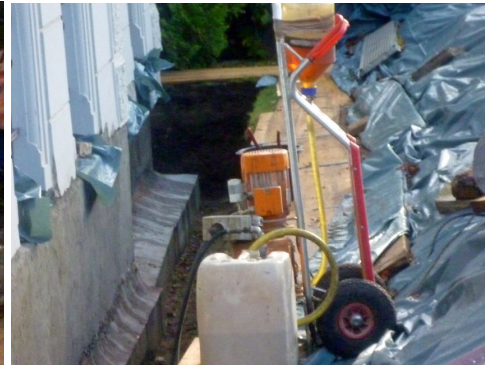
Außen-Vertikal-Isolierung mit seitlich „eingehausten“ Erdaushub.



Herstellung eines Betonfundamentabschluss und eines Treppenstufenaufleger.



Herstellung einer **Horizontalsperre(n)** im Injektagesystem mit 2K.-Harzen und 2K.-Hydrogelen.



Rückbau des Fassadensockelputz.

Herstellung einer **KMB.-Abdichtung** in den **Spritzwasserbereich** nach DIN bestehend aus einer 2K.-Dickbeschichtung mit Gewebeeinlage, im Umfang aller Vorarbeiten wie.: **Grundierung** (Voranstrich) und Einbau einer druckwasserbeständigen **Hohlkehle** und **Vorputz** aus spez. Sperrmörtel.



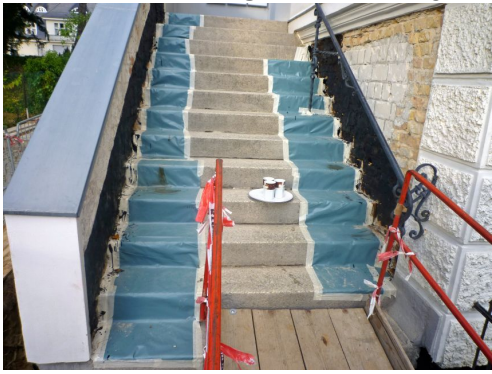
Wiederherstellung des Putzsockels und Anbau einer **Perimeterkerndämmung** aus **Styrodur** (80 mm.) mit Stufenfalz.



Lagenweise verdichtete **Erdreichwiederverfüllung** am sanierten Kelleraußenmauerwerk.



Treppensanierung in Abdichtung der Granitstufenfugen und Neuverputz mit Sanierputz WTA II weiss.



Wiederherstellung des **Gehwegpflaster** und der **Bepflanzung**.

Herstellung einer **Zierkiestraufe** (Betonrasenborde, Wurzelschutzflies und Zierkies).



Endreinigung der Baustelle und Abfuhr der Baustelleneinrichtung und Gerätschaften!